







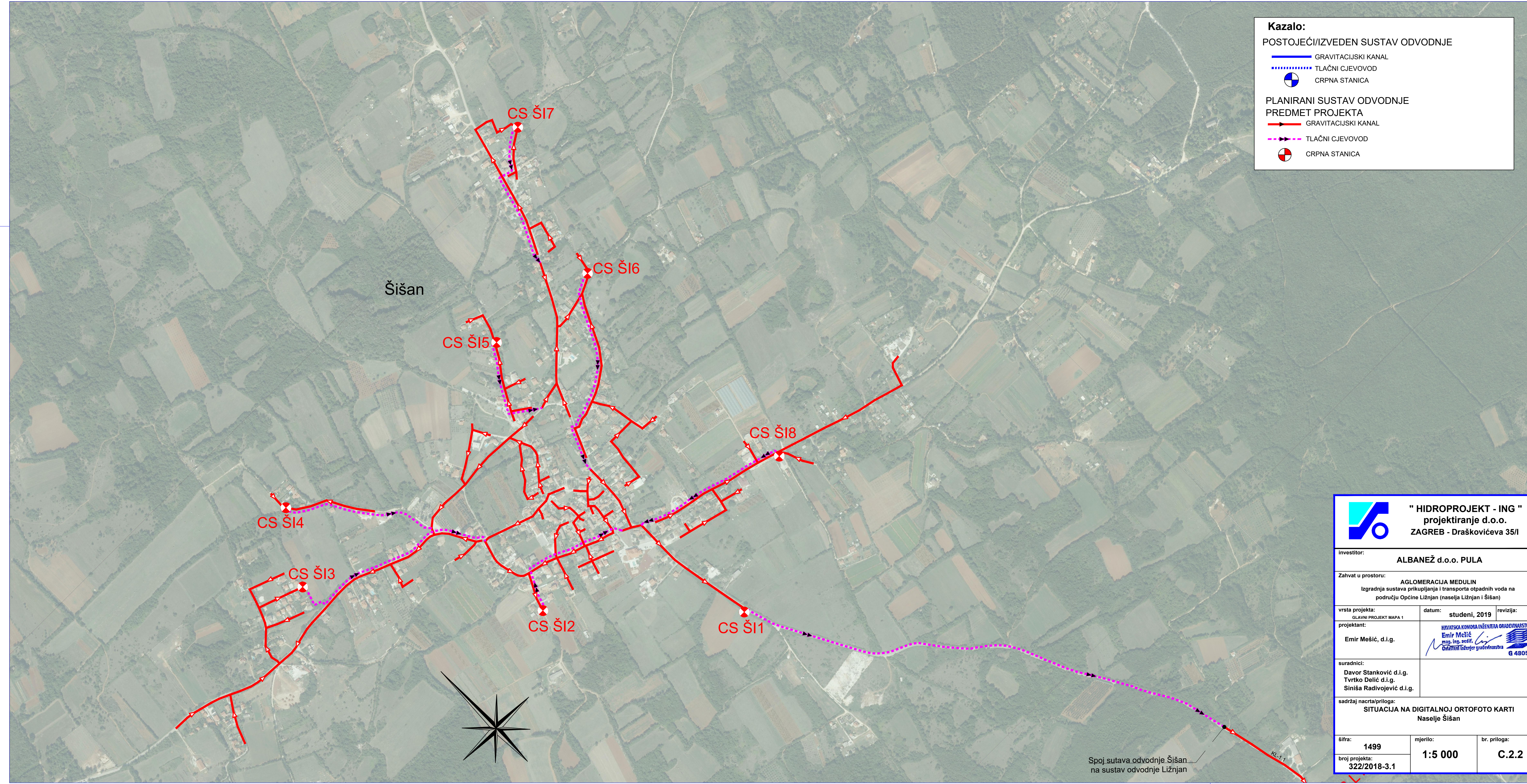
Kazalo:

POSTOJEĆI/IZVEDEN SUSTAV ODVODNJE

-  GRAVITACIJSKI KANAL
-  TLAČNI CJEVOVOD
-  CRPNA STANICA

**PLANIRANI SUSTAV ODVODNJE
PREDMET PROJEKTA**

-  GRAVITACIJSKI KANAL
-  TLAČNI CJEVOVOD
-  CRPNA STANICA



Šišan

CS Š17

CS Š16

CS Š15

CS Š18

CS Š14



CS Š13

CS Š12

CS Š11



Spoj. sutava odvodnje Šišan
na sustav odvodnje Ližnjan

 " HIDROPROJEKT - ING " projektiranje d.o.o. ZAGREB - Draškovićeva 35/I		
investitor: ALBANEŽ d.o.o. PULA		
Zahvat u prostoru: AGLOMERACIJA MEDULIN Izgradnja sustava prikupljanja i transporta otpadnih voda na području Općine Ližnjan (naselja Ližnjan i Šišan)		
vrsta projekta:	datum:	revizija:
GLAVNI PROJEKT MAPA 1	studeni, 2019	0
projektant:		
Emir Mešić, d.i.g.	Emir Mešić mag. ing. vešt. inž. građevinarstva Ovlašten inženjer građevinarstva G 4805	
suradnici:		
Davor Stanković d.i.g. Tvrtko Delić d.i.g. Siniša Radivojević d.i.g.		
sadržaj nacrt/priloga: SITUACIJA NA DIGITALNOJ ORTOFOTO KARTI Naselje Šišan		
šifra:	mjerilo:	br. priloga:
1499	1:5 000	C.2.2
broj projekta:		
322/2018-3.1		